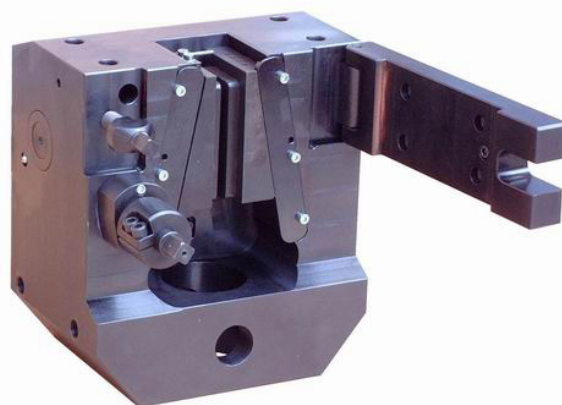


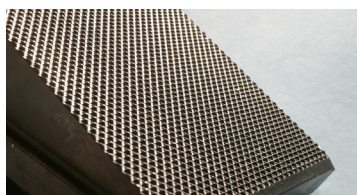
Cabezales de tracción IB 109

▶ Fuerza: 100 / 150 / 250 / 300 kN



Ventajas

- Cabezal para ensayos a tracción de probetas prismáticas y cilíndricas, de todo tipo de materiales.
- Sistema de amarre en cuña, de carga frontal, y cierre mecánico accionamiento manual (con manivela) o automático (neumático).
- Sistema especial que permite el montaje de platos de compresión o dispositivos de flexión de forma sencilla, sin necesidad de retirar el cabezal de la zona de ensayos.
- Mordazas de amarre en distintos acabados (el cabezal y las mordazas de amarre se suministran por separado).



Detalle acabado dentado piramidal



Detalle de entalla en V con diente de sierra

Tabla de modelos IB 109

Modelo		IB - 109 -100	IB - 109 -150	IB - 109 -250	IB - 109 -300
Fuerza de tracción	kN	100	150	250	300
Superficie de amarre (ancho x altura)	mm	60 x 110 *	60 x 110	60 x 110	60 x 110
Altura cabezal	mm	246	246	246	246
Ancho cabezal	mm	246	246	256	256
Fondo (con mani- vela)	mm	246 (310)	246 (310)	252 (315)	252 (315)
Peso cabezal	kg	46	46	56	56

(*) 50 x 100 con sistema de portamordazas + mordaza de amarre

Mordazas estándar para IB 109

Para todos los cabezales tipo IB 109

Mordazas de amarre macizas, con superficie lisa para probetas "planas" (prismáticas) o con entalla en forma de V, para probetas "redondas" (cilíndricas).

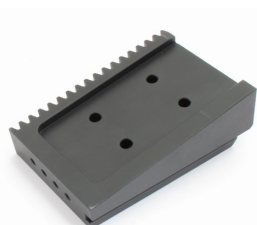


Referencia	Acabado superficial	Ancho x Alto (mm)	Tipo de probeta	Espesor admitido
IB-109-BP30	Dentado piramidal	60 x 110	Prismática	0 - 30 mm
IB-109-BP50	Dentado piramidal	60 x 110	Prismática	26 -50 mm
IB-109-BV30	Entalla en V con diente de sierra	60 x 110	Cilíndricas	Ø 6 - 30 mm
IB-109-BV40	Entalla en V con diente de sierra	60 x 110	Cilíndricas	Ø 12 - 40 mm
IB-109-BV55	Entalla en V con diente de sierra	60 x 110	Cilíndricas	Ø 35 - 55 mm

Sistema portamordazas para IB 109

(Solo para 100 kN)

Sistema de intercambio rápido de mordazas, que, en caso de desgaste, permite sustituir únicamente la mordaza sin tener que cambiar el portamordazas, con el consiguiente ahorro económico.



Portamordazas



Mordaza



Referencia	Acabado superficial	Ancho x Alto (mm)	Tipo de probeta	Espesor admitido
IB109-EBP20	Dentado piramidal	50 x 100	Prismática	0 - 20 mm
IB109-EBP40	Dentado piramidal	50 x 100	Prismática	20 - 40 mm
IB109-EBV26	Entalla en V con diente de sierra	24 x 100	Cilíndricas	Ø 12 - 26 mm
IB109-EBV36	Entalla en V con diente de sierra	24 x 100	Cilíndricas	Ø 22 - 36 mm
IB109-EBD	Superficie diamantada	50 x 100	Prismáticas	0 - 20 mm
IB109-EBPV8	Entalla en V con superficie diamantada	24 x 100	Cilíndricas	Ø 0 - 8 mm
IB109-EBV32	Entalla en V diente de sierra, en ambas caras	24 x 100	Cilíndricas	Ø 6 - 32 mm

Acabado superficial de mordazas

Lisa (suave)

- Superficie de acero lista, sin recubrimiento.
- Apta para su posible tratamiento posterior.



Dentado piramidal

- Para uso general
- Pirámides de 1,2 x 45°
- Acero endurecido 58 HRC, fosfatado al manganeso.



Entalla en V

- Para probetas cilíndricas.
- Separación dientes: 1,2 mm
- Acero endurecido 58 HRC, fosfatado al manganeso.



Ondulado

- Para materiales flexibles
- Altura de la onda 5 mm
- Acero endurecido 58 HRC, fosfatado al manganeso.



Diamantado

- Superficie de amarre recubierta de polvo de diamante.
- Acabado niquelado



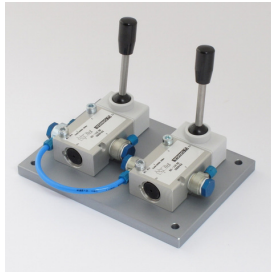
Ejecuciones especiales para IB 109

Sustitución de manivela de apriete por sistema neumático

Sistema de apriete inicial de tipo neumático, que ejerce un par de apriete inicial muy superior, lo cual permite ensayar materiales de muy alta dureza superficial, donde el apriete mecánico no es suficientemente fuerte.

El sistema se complementa con un compresor de aire y un sistema de apertura/cierre de los cabezales, por medio de palancas o pedales.

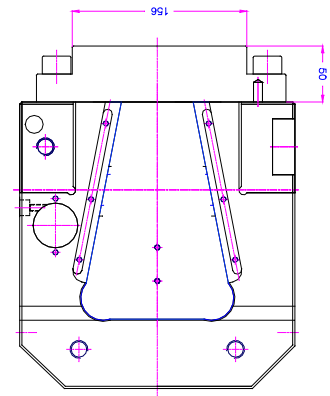
Debe solicitarse con su pedido. Consulte sobrecoste



Adaptación para montaje de dispositivos a compresión (platos, puentes de flexión, etc.)

Es posible suministrar el cabezal con orificios roscados, para fijar platos de compresión y otros dispositivos de flexión.

Debe solicitarse con su pedido. Consulte sobrecoste.



Adaptador para montaje de otros accesorios de tracción

Esta pieza se inserta en el cabezal sustituyendo a las cuñas de amarre y permite el montaje, por medio de un sistema de bulón, de otros dispositivos de tracción y sin necesidad de desmontar el cabezal.

